

Ying

Doors

迎

Ying

La collezione di porte Ying, disegnata da Steve Leung, è un affascinante mix tra la tradizionale tecnica cinese della lavorazione del legno e la moderna maestria industriale italiana. È caratterizzata dalla base scolpita in legno scuro e dal telaio con dettagli delicati che traggono ispirazione dall'antica arte cinese 'sǔn mǎo', che veniva utilizzata per creare manufatti eleganti e senza tempo. La parte superiore consente la personalizzazione su misura della porta attraverso un'ampia selezione di colori e materiali, dalle lacche alla pelle, per integrarsi con armonia a diversi stili di arredo.

Designed by Steve Leung, the Ying door collection is an enchanting mix of traditional Chinese woodworking techniques and modern Italian industrial craftsmanship. It is distinguished by the sculpted base in dark wood and the delicate details of the frame that draw inspiration from the ancient Chinese art of 'sǔn mǎo', used to create elegant and timeless artifacts. The upper part allows the door to be customized with a wide selection of colours and materials, including lacquers and leather, to integrate harmoniously with different furnishing styles.





L'elegante versione bicolore di Ying con la parte inferiore dell'anta e lo stipite in rovere moka, gli inserti e l'anta in noce canaletto.

The elegant two-tone version of Ying with the lower part of the door and jamb in moka oak, and inserts and the upper part of the door in canaletto walnut.

I dettagli dei diversi elementi nella doppia finitura rovere moka e noce canaletto accentuano il sofisticato effetto cromatico e materico della porta Ying.

The details of the different elements of the moka oak and canaletto walnut two-tone finish accentuate the sophisticated chromatic and materic effect of the Ying door.





Materiali diversi e finiture preziose in sintonia armonica nella versione con l'anta in pelle liscia marrone, base e stipite in rovere moka e gli inserti in metallo bronzo.

A harmony of different materials and exquisite finishes in the version with the door in smooth brown leather, base and jamb in moka oak and inserts in bronze.





Armonia cromatica e contemporanea per Ying con l'anta laccata nera opaca, base e stipite in rovere moka e la nota chiara degli inserti in noce canaletto.

Contemporary and coordinated colours for Ying with the matt black lacquered door, the moka oak of the base and jamb and the lighter shades of the canaletto walnut inserts.



I dettagli raffinati di Ying, un gioco elegante di abbinamento di colori chiari e scuri, di finiture lisce e a rilievo che unisce i diversi elementi costitutivi della porta.

The refined details of Ying, an elegant combination of light and dark colours, of smooth and embossed finishes that brings together the different elements of the door.

Lo stipite lievemente arrotondato in finitura rovere moka si raccorda con naturalezza alla superficie essenziale dell'anta laccata nero opaco.

The slightly rounded jamb in a moka oak finish combines perfectly with the unadorned surface of the matt black lacquered door.



**Profili
Profiles**



Bronzo
Bronze

**Stipite
Jamb**



Rovere moka
Moka oak

**Colori laccato opaco
Matt lacquered finish**



Nero
Black



Rosso imperiale
Imperial red

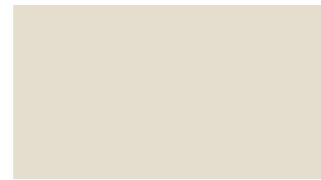
**Parte inferiore anta
Door's lower part**



Rovere moka
Moka oak



Grigio piombo
Lead grey



Bianco nuvola
Cloud white

**Inserti stipite inferiore
Lower jamb's inserts**



Noce canaletto
Canaletto walnut

**Cuoio / Pelle
Leather**



Bordeaux
Bordeaux



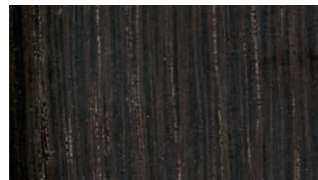
Brown
Brown

**Inserti stipite inferiore
per anta in pelle
Lower jamb's inserts
for leather doors**

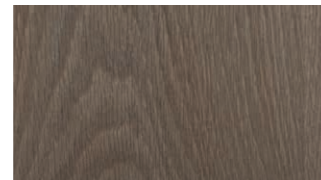


Bronzo
Bronze

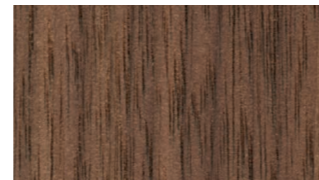
**Legni
Woods**



Rovere moka
Moka oak



Rovere grigio
Grey oak



Noce canaletto
Canaletto walnut

Ying

Anta a battente in tamburato di spessore 55mm con bordo perimetrale in alluminio.

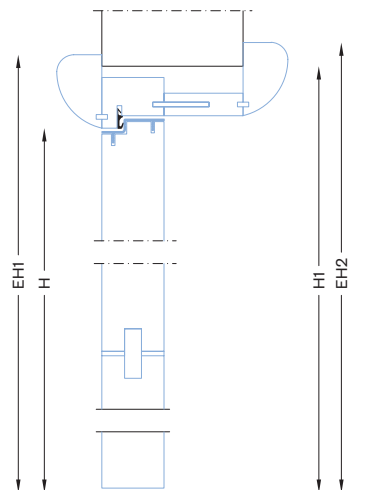
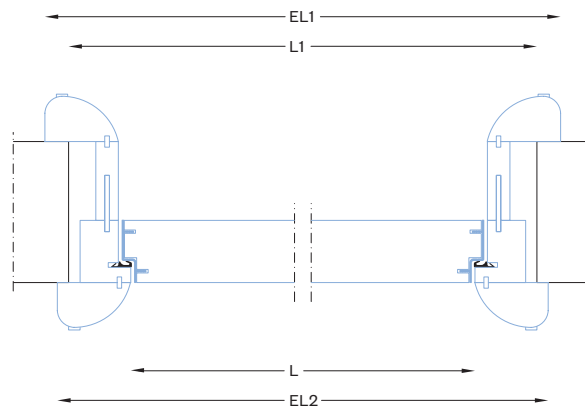
L'anta può essere ridotta di spessore fino a 4 mm su entrambi i lati per accogliere rivestimenti di diversi materiali.

La parte inferiore dell'anta è caratterizzata da una fascia in rovere moka con scanalature verticali, che rimane immutata per tutte le finiture della porta.

Lo stipite in rovere moka ha la parte inferiore in finitura metallica color bronzo per l'anta in pelle e in finitura noce canaletto per tutte le altre versioni. Completa di serratura magnetica, cerniere a pivot a scomparsa, guarnizione perimetrale sui tre lati. Telaio in legno con coprifili tridimensionali arrotondati.

Hinged door in 55mm thick hollow core with aluminium edging.

The door can be reduced in thickness by up to 4 mm on both sides to accommodate coverings of different materials. The lower part of the door features a strip in moka oak with vertical grooving, which is common to all door finishes. The lower part of the jamb in moka oak has a bronze-colored metal finish for the leather door and a canaletto walnut finish for all the other versions. Complete with magnetic lock, concealed pivot hinges and perimeter striker seals on three sides. Frame in wood with rounded three-dimensional casings.



- L** luce netta / opening width
- H** altezza netta / opening height
- L1** vano muro / rough opening
L + 110 mm
- H1** vano muro / rough opening
H + 55 mm
- EL1** ingombro totale / overall sizes
L + 152 mm
- EH1** ingombro totale / overall sizes
H + 65 mm
- EL2** ingombro totale / overall sizes
L + 130 mm
- EH2** ingombro totale / overall sizes
H + 76 mm